

Beratungsangebot



Schüler:innen

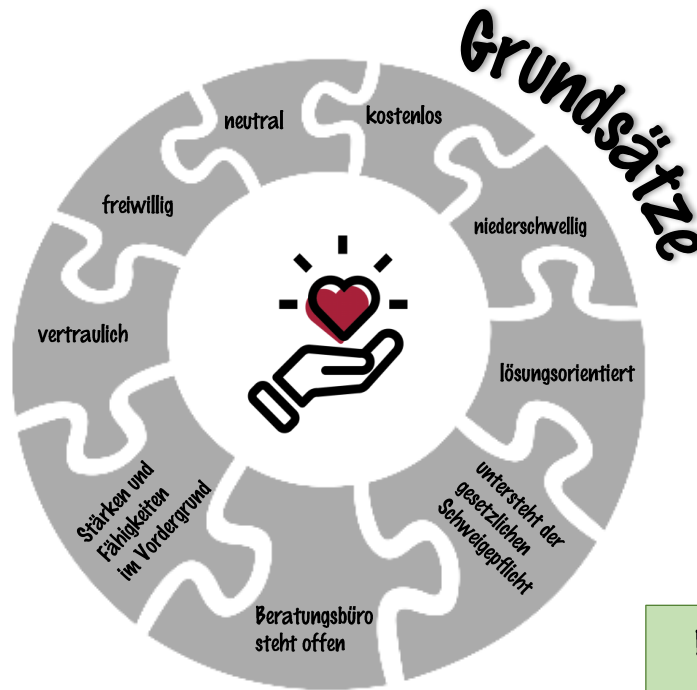
- bei persönlichen, familiären oder schulischen Herausforderungen
- Krisen entschärfen und gemeinsam Lösungen entwickeln
- Kompetenzen stärken und fördern
- Unterstützung im Prozess des Erwachsenwerdens

Lehrpersonen

- Individuelle Unterstützung bei Herausforderungen in der Klasse oder spezifischen Herausforderungen von Schüler:innen
- Präventive Klassenprojekte

Eltern/Erziehungsberechtigte

- Elterliche Erziehungskompetenz stärken
- Unterstützung bei Erziehungsfragen
- Kontakt und Triage zu externen Fachstellen einleiten



Ziel

- Kompetenzen zur Lösung von individuellen Herausforderungen fördern
- Unterstützung bei der Lebensbewältigung
- Schüler:innen im Prozess des Erwachsenwerdens begleiten
- Für die Schüler:innen da sein

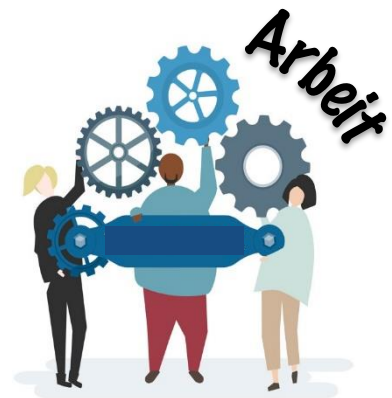


Einzelfallberatungen

Präventionsarbeit, Früherkennung und Förderung sozialer Kompetenzen

Mitwirkung bei Projekten

Mit Methoden der Sozialen Arbeit



Gruppen- und Klasseninterventionen

Mehrfach und regional mit Fachstellen vernetzt